

98. ura ... Utrjevanje znanja

Če lahko, si NATISNI, če ne, pa delaj v zvezek. Poskusi rešiti v 45 minutah.

KO KONČAŠ, preveri rešitve !

PONAVLJANJE IN PREVERJANJE ZNANJA : Premo in obratno sorazmerje

1. Ali sta količini v nalogi premo ali obratno sorazmerni?

- a) Dolžina blaga in cena, ki jo za blago plačamo. _____ sorazmerje
- b) Velikost posode in število posod, ki jih napolnimo z danim sokom. _____ sorazmerje
- c) Delež dobička in število ljudi, ki so ga dobili. _____ sorazmerje
- d) Raztezek vzmeti in masa uteži na njej. _____ sorazmerje
- e) Masa moke in masa kruha, ki ga spečemo iz te moke. _____ sorazmerje
- f) Masa rezine kruha in število rezin, ki jih dobimo iz ene štruce. _____ sorazmerje

2. Ugotovi, v kakšnem odnosu sta spremenljivki v tabeli in tabelo dopolni!

a) _____ sorazmerje

x	3	1		2,8
y	15	5	55	

b) _____ sorazmerje

u	5	15	30	
v	6	2		4

3. Izračunaj in zapiši odgovore !

a) Za 5 litrov malinovega sirupa potrebujemo 20 kg malin.

Koliko kg malin potrebujemo za 1 liter sirupa?

b) 6 delavcev bi tlakovalo dvorišče v 1,5 dneh. V kolikšnem času bi to delo opravil 1 sam delavec?

c) Janez in trije prijatelji so si privoščili kosilo v restavraciji. Ko je natakar razdelil račun na posameznika, bi moral vsak plačati 16,50 €, vendar se je Janez ponudil, da plača celoten račun. Koliko ga je to stalo?

d) Koliko stane 1 kg kruha, če za 4 kg plačaš 10,40 € ?

4. Izračunaj s sklepanjem (tabela) in zapiši **odgovore** !

a) Za 3 ure dela je Minka prejela 18 €.

Koliko bi zaslužila v 13 urah ? _____

Koliko časa bi morala delati za 90 € ? _____

b) V avtobusu je 52 sedežev. Če so vsi zasedeni, je cena prevoza na osebo 15 €.

Avtobus je potrebno v celoti plačati.

Koliko plača posameznik, če se jih pelje samo 50 ? _____

Koliko potnikov je bilo na avtobusu, če je vsak plačal 20 € ? _____

5. Špela dobi od prodaje na stojnici 11 % provizije.

Za kakšen znesek je prodala izdelke, če je zaslužila 88 €?

6. Nek tovor bi prepeljalo šest tovornjakov, če vsak pelje 15 ton.

Koliko tovornjakov bi potrebovali, če vsak naloži 3, 9, 10 ali 18 ton tovora?

Zapiši enačbo, odgovore izračunaj z enačbo in jih zapiši v preglednico!

7. Stroj izdelava v 6 urah 3000 plastičnih lončkov.

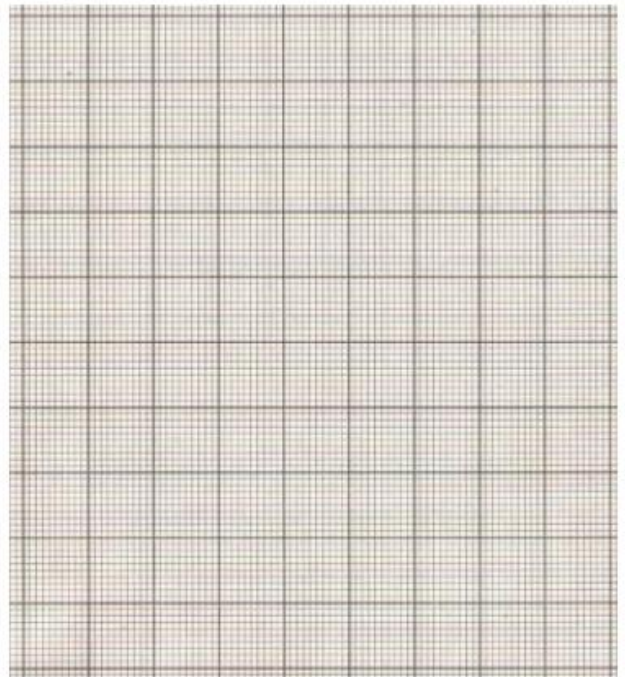
Zapiši enačbo in izračunaj, koliko lončkov izdelava ta stroj v 1, 2, 3, 5'5 urah?

Odgovore zberi v tabeli in nariši graf!

Iz grafa odčitaj:

a) koliko lončkov naredi v 2,5 ure!

b) v kolikšnem času naredi 2000 lončkov!



8. Tabela prikazuje višino kazni, ki jo moramo plačati zaradi prekoračitve hitrosti na avtocesti.

Omejitev je 130 km/h.

Kolikšno kazen mora plačati voznik,
ki dovoljeno hitrost prekorači za 15%?

HITROST (km/h)	KAZEN (€)
do 130	/
131 do 140	40
141 do 150	60

9. Graf prikazuje pot, ki so jo kolesarji prevozili v 7 urah.

Sestavljen je iz treh odsekov (A, B in C).

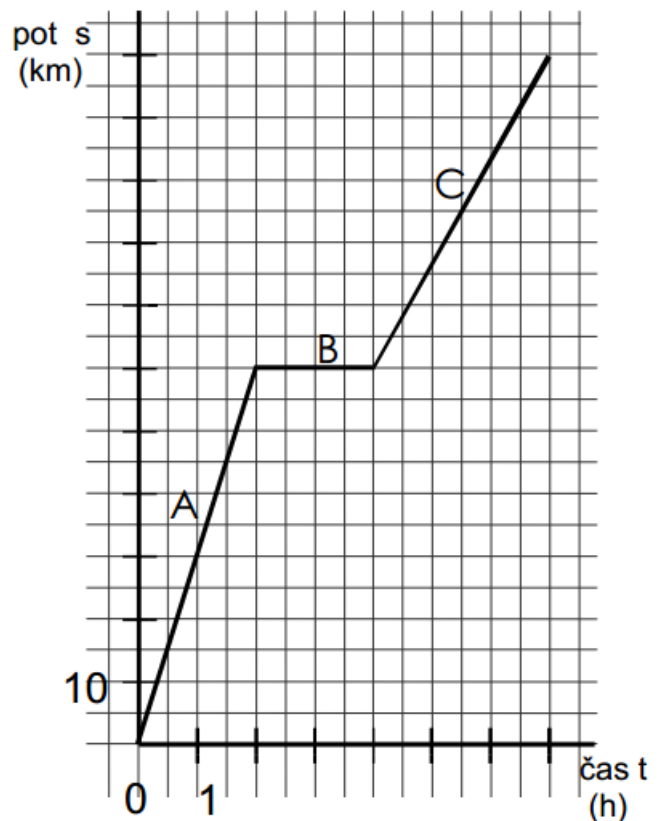
Odčitaj iz grafa (pazi na enoto):

- a) Kolikšno pot so imeli za sabo po 5 urah in 30 minutah?

- b) Po koliko urah so imeli za sabo 110 km poti?

- c) Koliko časa so počivali?

- d) Na katerem odseku (A, B ali C) so vozili z največjo hitrostjo?



DOMAČA NALOGA : Preveri pravilnost svojih rešitev in naredi POPRAVO!